

Mapeamento Objeto Relacional

(DAO – Data Access Object)

DAS 5316 – Integração de Sistemas Corporativos

Saulo Popov Zambiasi
popov@gsigma.ufsc.br



Mapeamento Objeto Relacional

- A motivação;
- O método utilizado;
- O diagrama de classes do método;
- O diagrama de seqüência do método;
- A implementação.

Motivação

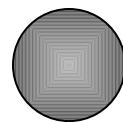
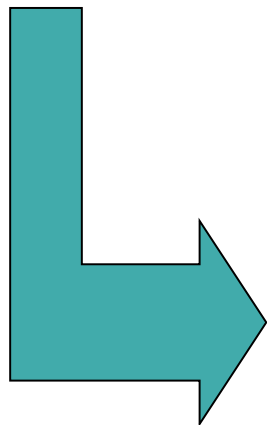
- Disponibilizar as informações do banco de dados para as aplicações;
- Separar as aplicações dos mecanismos de acesso aos dados;
- Armazenar informações no banco de dados;
- Transformar as informações do **modelo relacional** para o **orientado a objetos**;

Motivação

Tabela Funcionário

rg	nome	rua	número
102356	João Silva	Rua das Palmeiras	458
104632	José Souza	Av. das Nações	523

Objetos de
Acesso



Objeto Funcionário



rg =



nome =



rua =



número =

Método

- Serve como forma de padronizar a maneira com que as informações são acessadas / armazenadas no bando de dados;
- Segue um modelo único para acessar qualquer tipo de informação do banco de dados;
- O modelo utilizado pode ser: um modelo particular, ou um padrão de projeto (Design Pattern);
- O modelo aqui empregado é o padrão de um projeto Java chamando *Data Access Object* (DAO).

Diagrama de Classes

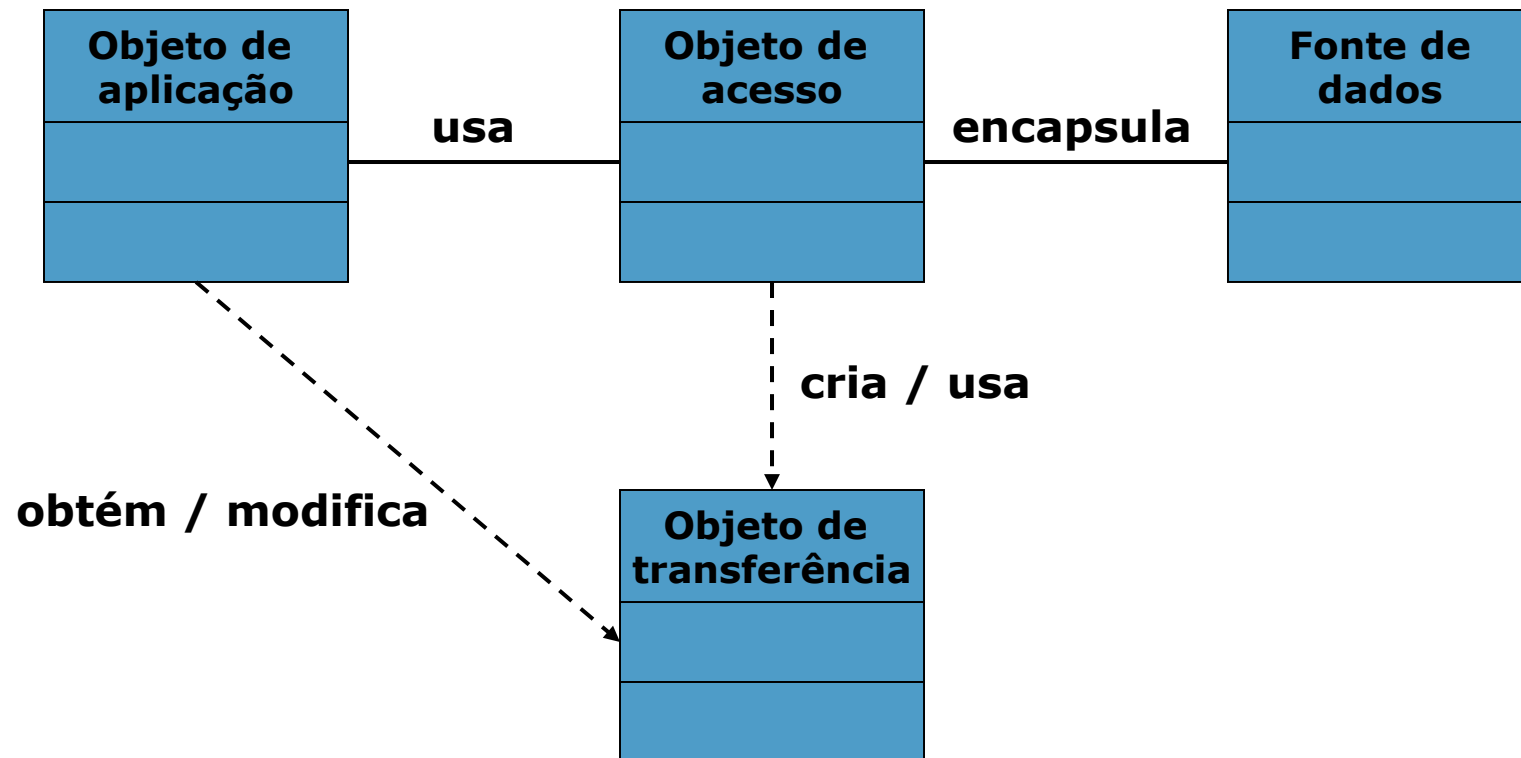
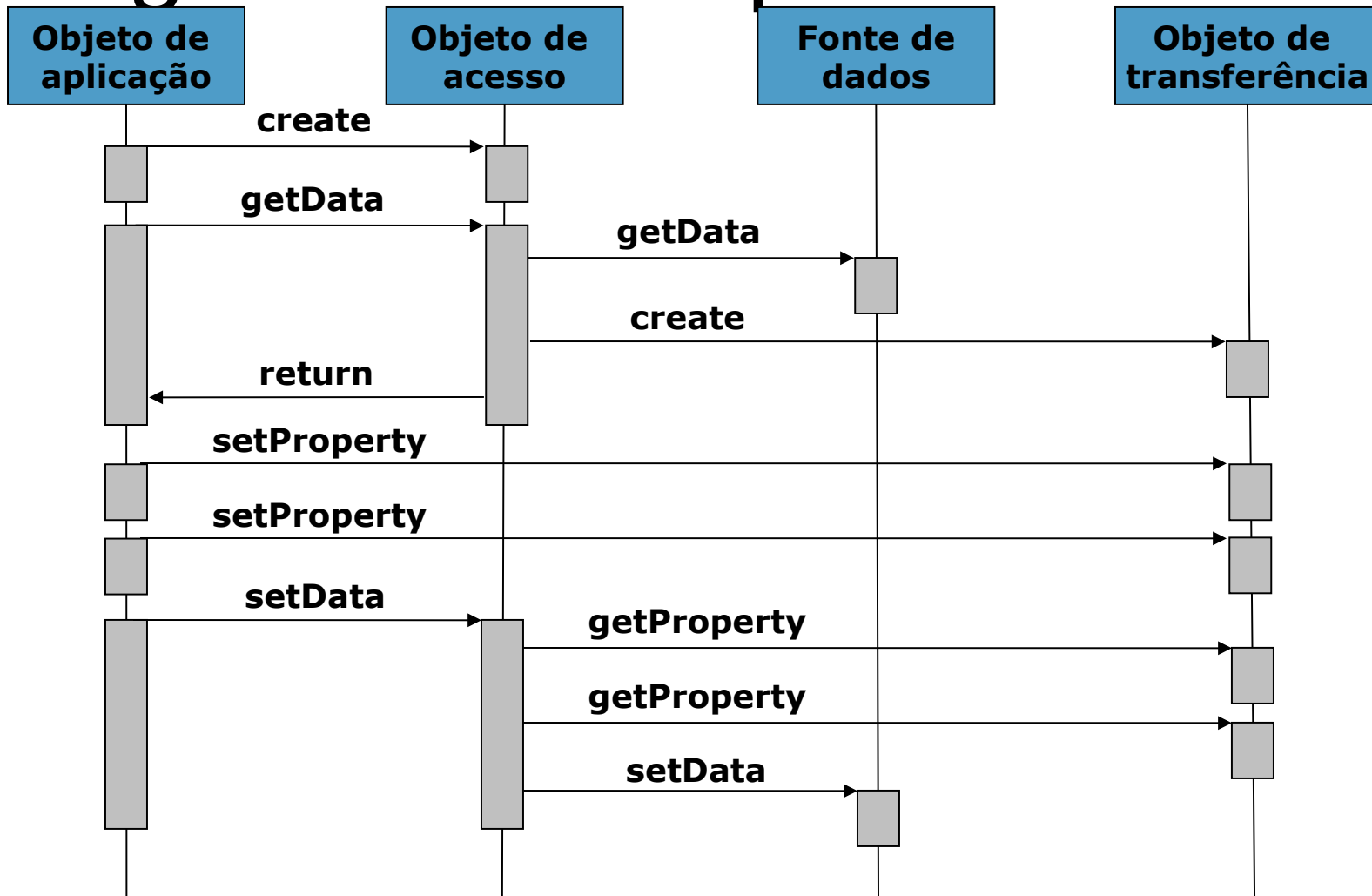


Diagrama de Sequência



Implementação

- 1º Passo: Implementar a classe que fará a conexão com o BD;
- 2º Passo: Implementar as classes dos objetos de transferência;
- 3º Passo: Implementar as classes dos objetos de acesso ao BD;
- 4º Passo: Implementar as classes dos objetos de aplicação que farão uso dos objetos de acesso e de transferência.