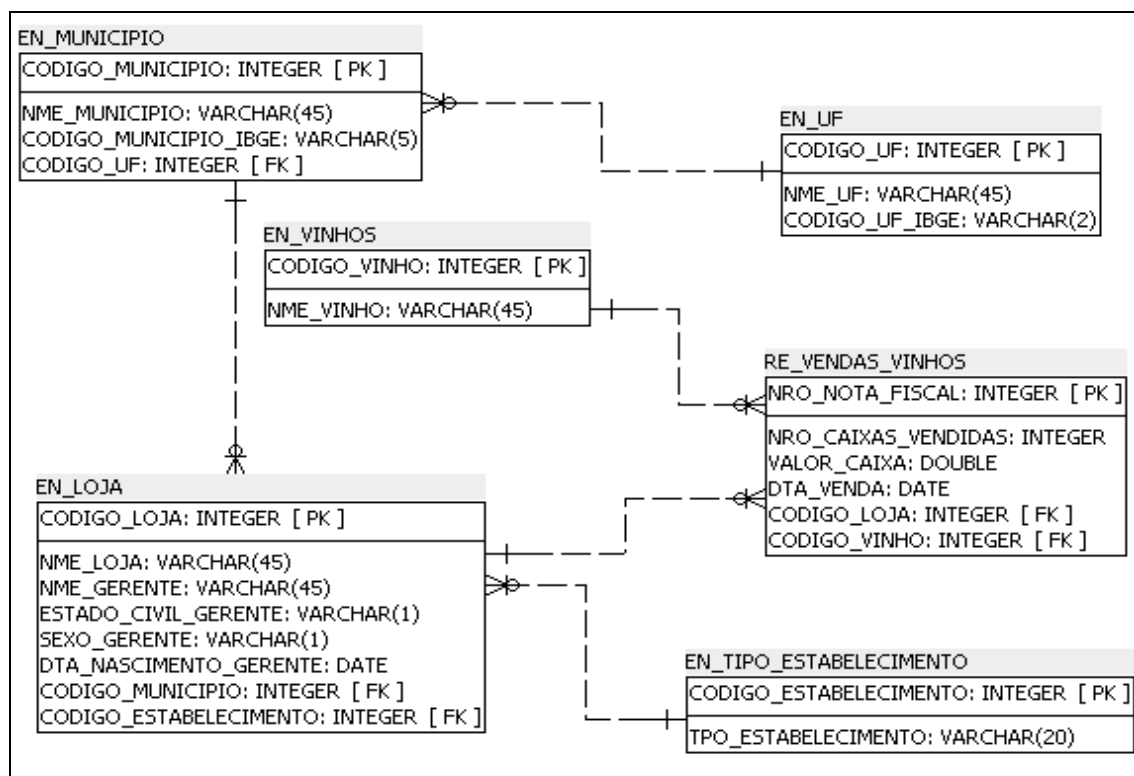


A empresa de vendas de vinhos BOAVIDA, tem um sistema de acompanhamento das vendas a seus clientes, mostrado na figura e no arquivo “*Modelo\_Relacional\_Vinhos.architect*”.

Para ter acesso aos dados crie a base de dados “*curso*” e restaure o arquivo “*relacional\_vinhos\_82.backup*”.

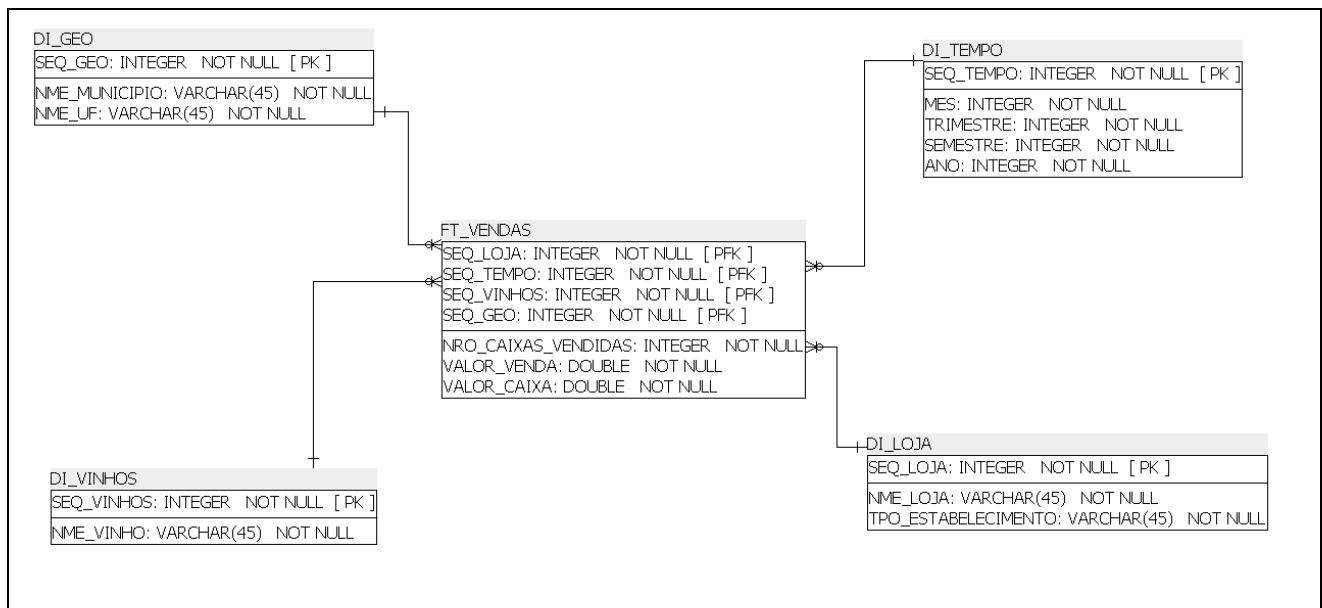
As tabelas poderão ser visualizadas no esquema “*relacional\_vinhos*”.



A empresa BOAVIDA tem também, um modelo dimensional para:

- Acompanhar a evolução mensal das vendas (número de caixas vendidas, valor total das vendas e preço médio da caixa) para cada marca de vinho, para cada loja, tipo de estabelecimento e por município.

O modelo é mostrado na figura e no arquivo “*Modelo\_Dimesional\_Vinhos.architect*”. Para ter acesso aos dados, restaurar o arquivo “*dwvinhos\_82.backup*” na base de dados “*curso*”. As tabelas poderão ser visualizadas no esquema “*dwvinhos*”.



Utilizando os dados do esquema “*relacional\_vinhos*” e do esquema “*dwvinhos*”, responder com SQLs:

- Quantas caixas de vinhos foram vendidas por ano, para cada marca (nome) de vinho?
- Quantas caixas de vinho foram vendidas e qual foi o valor obtido com as vendas para cada marca de vinho, por tipo de estabelecimento e por ano? Ordenar por tipo de estabelecimento e por ano.
- Qual foi o valor das vendas por trimestre? Considerar os meses 1,2 e 3 como o primeiro trimestre, 4,5 e 6 o segundo, e assim sucessivamente.
- Qual foi o valor obtido com as vendas por tipo de estabelecimento no município de Florianópolis, no primeiro trimestre do ano de 2009?

Verifique que os resultados dos **SQLs** são idênticos e compare o código dos **SQLs**.